

Концепция поселка на 1200 жителей при перспективном многофункциональном ESG Центре Обработке Данных

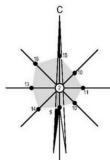
Автор:
Томака Катрина

Руководители:
Дрижаполова Н. М.
Якуненкова М. С.
Иванов И. А.

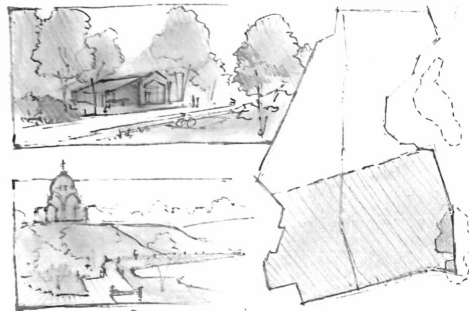
Проект выполнен по заданию Автономной некоммерческой организации
"Научно-исследовательский Институт устойчивого развития в строительстве" (АНО "НИИУРС")

АНАЛИЗ ТЕРРИТОРИИ

Выраженный рельеф вдоль набережной озера.
Памятник природы на территории участка.
Многочисленные селения в окрестностях поселка.



Видовая точка 1.



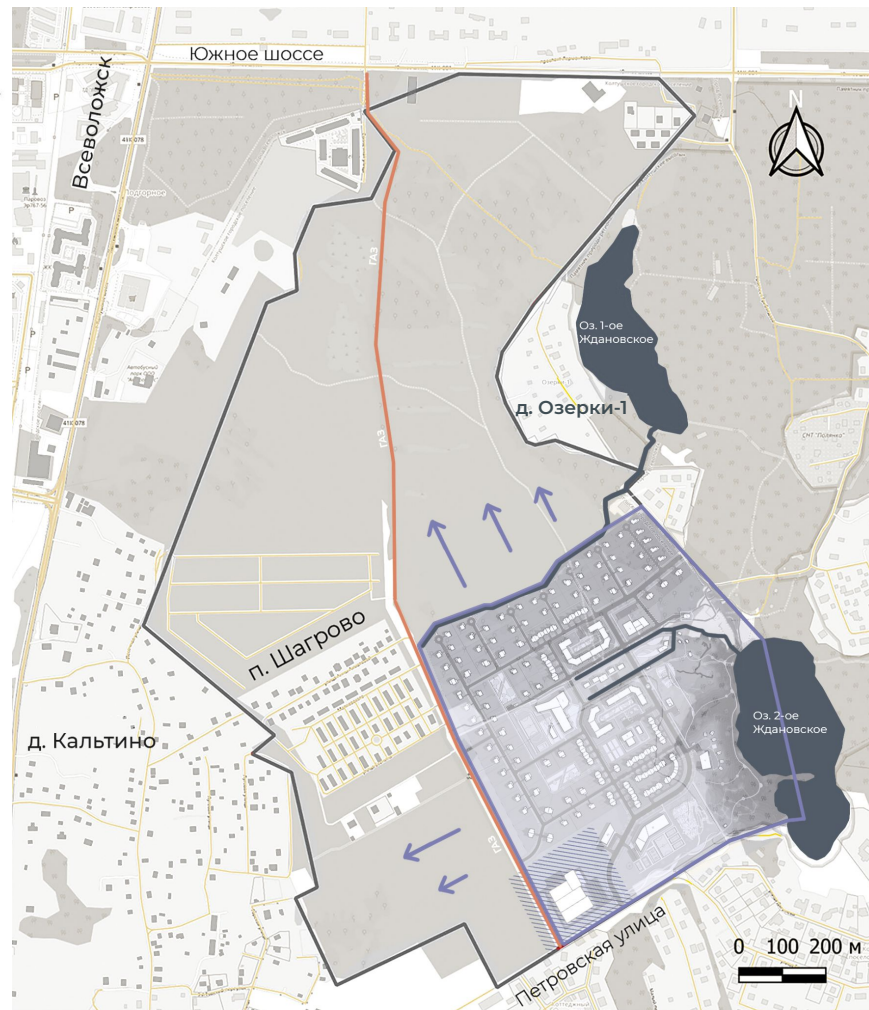
Поселенческие предложения



Южная часть

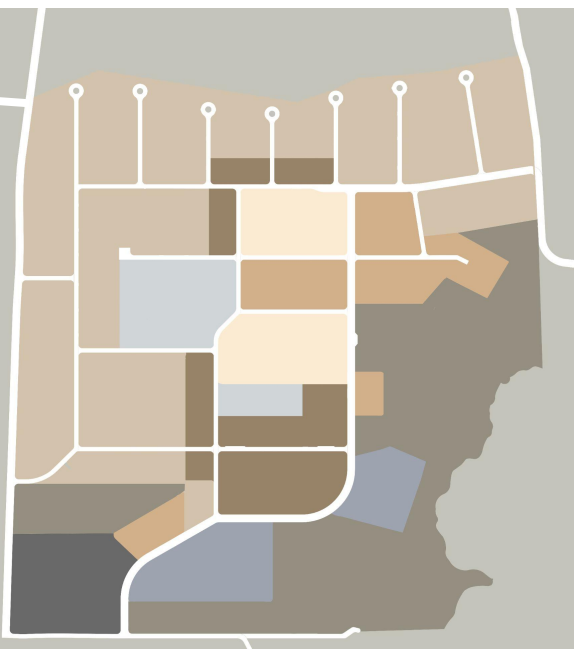


Видовая точка 2.



КОНЦЕПЦИЯ

- Сохранение дренажных канав; формирование между ними сердца поселка - общественного центра.
- Автотранспортная сеть поселка интегрирована с дорогами соседних населенных пунктов.
- Расположение центра обработки данных внутри системы поселка, а не на периферии.



Функциональное зонирование

- Центр обработки данных
- Общественные объекты
- Образовательные учреждения.
- Оздоровительные учреждения
- Рекреационная зона
- Секционная застройка
- Блокированная застройка
- Усадебная застройка



Транспортный каркас

- Основная улица
- Местные улицы
- Проезды
- Подъездные дороги
- Зеленый каркас
- Водный каркас
- Пешеходные дорожки
- Велодорожки
- Бульвар

ТЕХНИКО-ЭКОНОМИЧЕСКИЕ ПОКАЗАТЕЛИ

Численность населения – 1200 чел.

Коэффициент застройки – 0,22

Площадь поселка в красных линиях – 50,4 га

Площадь селитебной зоны – 40,2 га

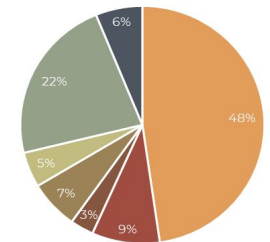
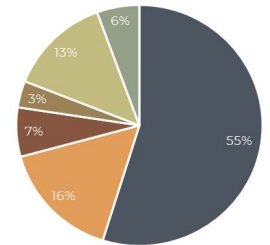
Площадь нежилой зоны – 10,2 га

Средняя этажность застройки – 2,6 этажа

Плотность брутто жилого фонда – 1602 м²/га

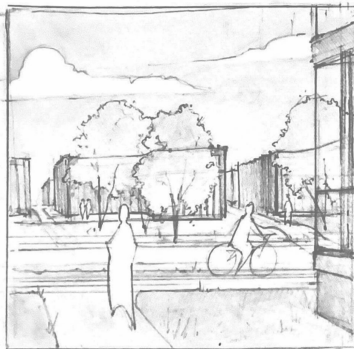
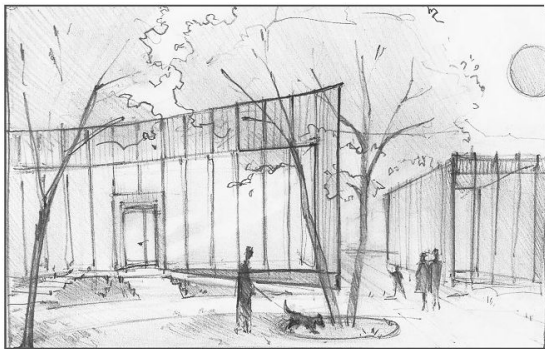
БАЛАНС ТЕРРИТОРИИ

- Секционная застройка
- Блокированная застройка (тип 1)
- Блокированная застройка (тип 2)
- Дуплексы
- Усадебная застройка (тип 1)
- Усадебная застройка (тип 2)
- Жилая территория
- Общественный центр
- Центр обработки данных
- Участки оздоровительных учреждений
- Участки образовательных учреждений
- Зеленые насаждения
- Улично-дорожная сеть



1. Культурно-досуговый центр
2. Школа
3. Многофункциональный общественный центр
4. Администрация
5. Церковь
6. Прокат
7. Детский сад
8. Фельдшерский пункт
9. СПА-комплекс с гостевыми домами
10. Продуктовый магазин
11. Центр обработки данных
12. Физкультурно-оздоровительный центр
13. Скейт-парк и памп-трек
14. Вербочный парк

ВИЗУАЛИЗАЦИИ СРЕДЫ ПОСЕЛКА И ОБЩЕСТВЕННОГО ЦЕНТРА



Многофункциональный общественный центр располагается между канавами, а рядом проходит бульвар.

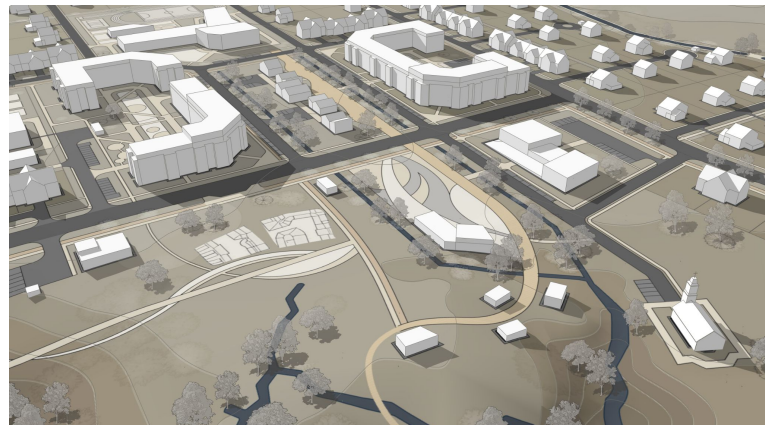
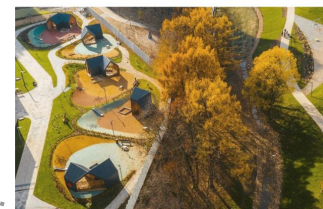


СХЕМА ИНЖЕНЕРНЫХ КОММУНИКАЦИЙ И ВИЗУАЛИЗАЦИИ ПАРКА

1. Оранжерея
2. Школа
3. СПА комплекс
- 4.1 Выставочный холл
- 4.2 Рыбоводческая ферма
- 4.3 Теплица
- 4.4 ЦОД
5. ФОК
6. Скейт-парк
7. Памп-трек
8. Веревоочный парк



Природная тропы (г. Лиепая)



Детская площадка (п. Коммунарка)



Круглогод. памп-трек (г. Имата)

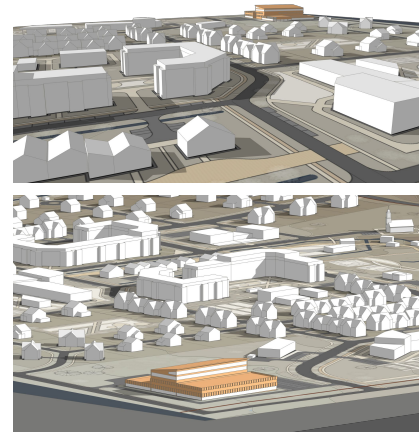
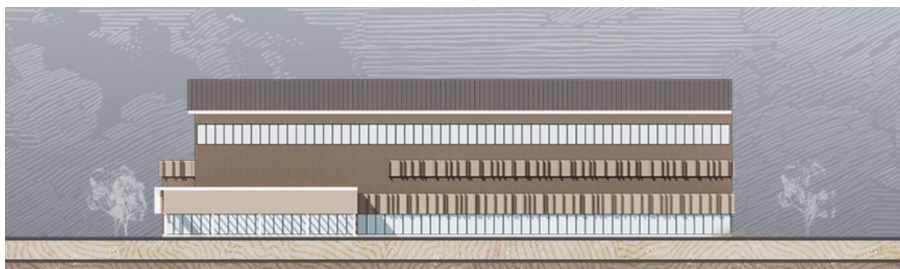
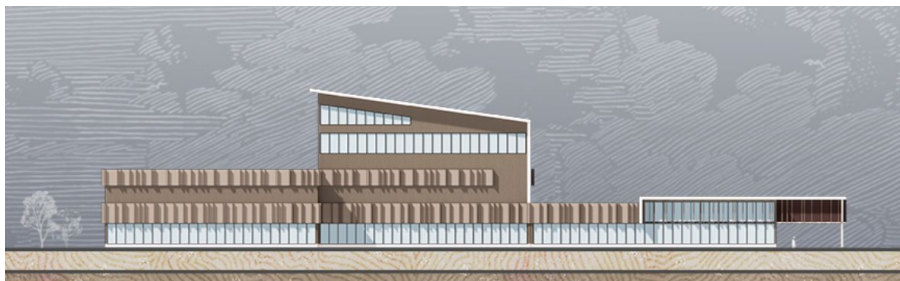


Крытый скейт-парк (г. Москва)



Веревоочный парк (г. Лиепая)

ВИЗУАЛИЗАЦИИ ESG ЦЕНТРА ОБРАБОТКИ ДАННЫХ



CLT-панели
Матовое стекло

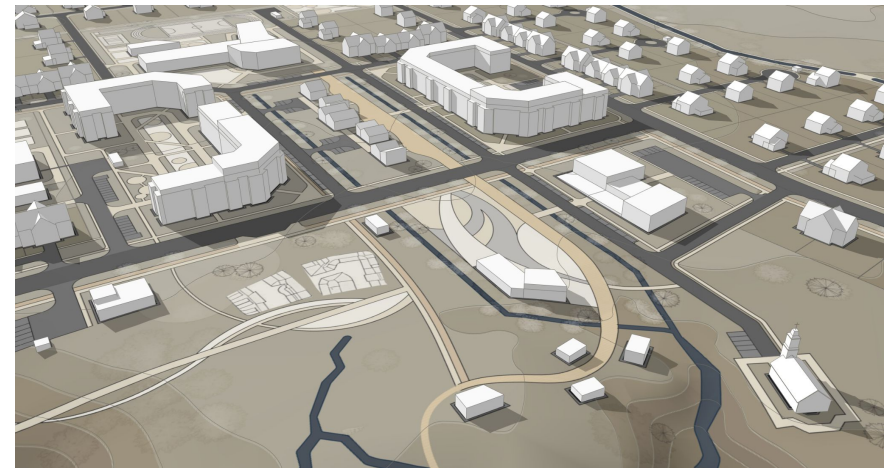
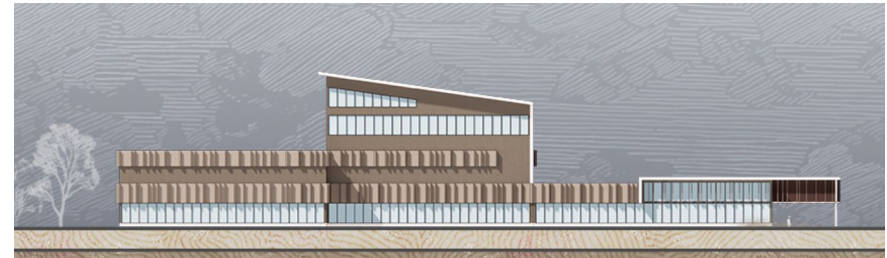
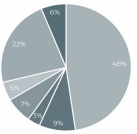




ТЕХНИКО-ЭКОНОМИЧЕСКИЕ ПОКАЗАТЕЛИ И БАЛАНС ТЕРРИТОРИИ

Численность населения – 1200 чел.
 Коэффициент застройки – 0,22
 Площадь поселка в красных линиях – 50,4 га
 Площадь селитебной зоны – 40,2 га
 Площадь нежилой зоны – 10,2 га
 Средняя этажность застройки – 2,6 этажа
 Плотность брутто жилого фонда – 1602 м2/га

Жилая территория - 48%
 Общественный центр - 9%
 Центр обработки данных - 3%
 Оздоровительные учреждения - 7%
 Образовательных учреждения - 5%
 Зеленые насаждения – 22%
 Улично-дорожная сеть - 6%



ТОМАКА КАТРИНА
 2-АБ-3



Руководитель
 Дрихоголова Н.М., Иванов И.А., Якункова М.С. СПбГАСУ